

INFORME TÉCNICO DIARIO Nº 005

El IDEAM comunica al Sistema Nacional de Gestión del Riesgo (SNGR) y al Sistema Nacional Ambiental (SINA).

Bogotá D. C., jueves 05 de enero de 2017.

Hora de actualización:
12:15 p.m. HLC



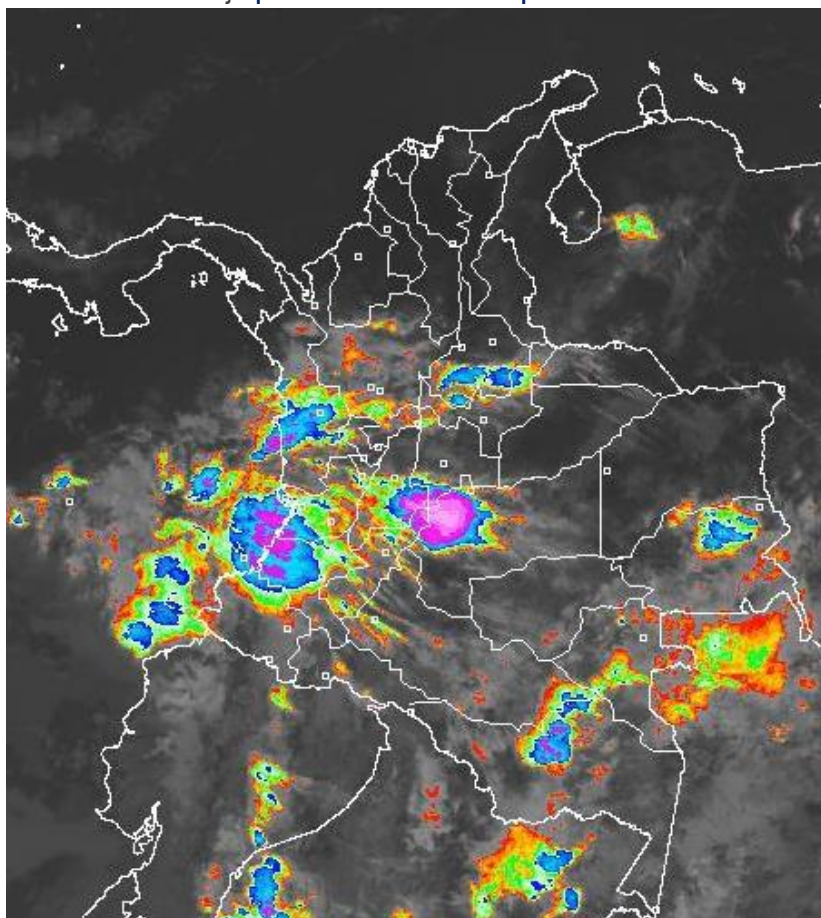
CONDICIONES HIDROMETEOROLÓGICAS ACTUALES

Durante las últimas horas se ha presentado cielo parcial a mayormente nublado en gran parte del país, con lluvias en amplios sectores de la región Pacífica, oriente de la Amazonía y occidente de la región Andina, particularmente en los departamentos de Antioquia, Quindío, Huila, Tolima, norte de Boyacá y occidente y norte de Cundinamarca. En la región Caribe se ha mantenido el tiempo seco.

Para el día de hoy se mantendrán las lluvias en el centro y sur del pacífico y sectores de la Amazonía. Para la región Andina las precipitaciones más importantes se esperan al occidente y centro de la región. En la región Caribe persistirán las condiciones de tiempo seco con cielo parcial a ligeramente nublado.

IMAGEN SATELITAL

Canal Infrarrojo | 05 de enero de 2017 | Hora 8:45 a.m. HLC



Consulte todos los días el pronóstico del tiempo y las alertas hidrometeorológicas vigentes del IDEAM, en un formato de calidad. Alrededor de las 7:30 a. m. está a disposición del público en www.ideam.gov.co.

Se puede ver también en dispositivos móviles **AQUÍ**



**ALERTA ROJA**
PARA TOMAR ACCIÓN**ALERTA NARANJA**
PARA PREPARARSE**ALERTA AMARILLA**
PARA INFORMARSE

LO MÁS DESTACADO

LLUVIAS REGISTRADAS EN LAS ÚLTIMAS 24 HORAS

- En las últimas 24 horas se presentó un importante aumento de las lluvias en el país, en especial, en áreas del centro y sur de la región Pacífica, la Amazonía colombiana y sectores de los departamentos de Antioquia, Caldas, Huila, Santander y Tolima. El mayor volumen se registró en el municipio de **Barbacoas (NARIÑO)** con **106.0 mm**.

ALERTA ROJA

- Amenaza alta o muy alta de ocurrencia de incendios de la cobertura vegetal en zonas de bosques, cultivos y pastos, localizados en varios municipios de las regiones Caribe y Andina.

ALERTA NARANJA

- Por niveles altos en los ríos Mira y Atrato.
- Por amenaza moderada de deslizamientos de tierra detonados por lluvias, en sectores inestables o de alta pendiente, localizados en municipios de las regiones Andina, Pacífica, Orinoquía y Amazonía.
- Por moderada posibilidad de incendios de la cobertura vegetal en varios municipios de las regiones Caribe y Andina.

ALERTA AMARILLA

- Por incremento en los niveles de los ríos de la vertiente del Pacífico.
- Por niveles altos en la cuenca baja del río Magdalena y la cuenca alta del río Cauca.
- Por descensos significativos de las temperaturas mínimas del aire en horas de la madrugada, en algunos municipios de los departamentos de Boyacá y Cundinamarca.
- Por pleamar en el Mar Caribe colombiano.
- Por tiempo lluvioso en el Océano Pacífico.

PRONÓSTICO CONDICIONES METEOROLÓGICAS ESPECIALES

ÁREA DEL VOLCÁN GALERAS

Predominarán las condiciones cubiertas con precipitaciones entre ligeras y moderadas. No se descarta la posibilidad de actividad eléctrica.

EL SERVICIO GEOLÓGICO COLOMBIANO reporta en nivel AMARILLO (III): CAMBIOS EN EL COMPORTAMIENTO DE LA ACTIVIDAD VOLCÁNICA. Lat: 1.55 Lon: -77.37

ELEVACIÓN (pies)	DIRECCIÓN	VELOCIDAD	
		NUDOS	Km/h
10,000	SUR	0 - 5	0 - 9
18,000	SUROESTE	0 - 5	0 - 9
24,000	SUROESTE	10 - 15	18 - 27
30,000	OESTE	10 - 15	18 - 27

ÁREA DEL VOLCÁN NEVADO DEL HUILA

Cielo entre parcialmente nublado y nublado con precipitaciones a diferentes horas.

EL SERVICIO GEOLÓGICO COLOMBIANO reporta en nivel AMARILLO (III): CAMBIOS EN EL COMPORTAMIENTO DE LA ACTIVIDAD VOLCÁNICA. Lat: 2.92 Lon: -76.05

ELEVACIÓN (pies)	DIRECCIÓN	VELOCIDAD	
		NUDOS	Km/h
10,000	SURESTE	0 - 5	0 - 9
18,000	SUR	0 - 5	0 - 9
24,000	SUROESTE	10 - 15	18 - 27
30,000	OESTE	5 - 10	9 - 18

ÁREA DEL VOLCÁN CERRO MACHÍN

Cielo entre parcialmente nublado y nublado con precipitaciones a diferentes horas.

EL SERVICIO GEOLÓGICO COLOMBIANO reporta en nivel AMARILLO (III): CAMBIOS EN EL COMPORTAMIENTO DE LA ACTIVIDAD VOLCÁNICA. Lat: 4.80 Lon: -75.62

ELEVACIÓN (pies)	DIRECCIÓN	VELOCIDAD	
		NUDOS	Km/h
10,000	ESTE	0 - 5	0 - 9
18,000	SUROESTE	0 - 5	0 - 9
24,000	SUROESTE	10 - 15	18 - 27
30,000	OESTE	15 - 20	27 - 36

ÁREA DEL VOLCÁN NEVADO DEL RUIZ

En las horas de la mañana se prevé tiempo seco. Después del mediodía se incrementará la nubosidad con precipitaciones.

EL SERVICIO GEOLÓGICO COLOMBIANO reporta en nivel AMARILLO (III): CAMBIOS EN EL COMPORTAMIENTO DE LA ACTIVIDAD VOLCÁNICA. Lat: 4.89 Lon: -75.32

ELEVACIÓN (pies)	DIRECCIÓN	VELOCIDAD	
		NUDOS	Km/h
10,000	SURESTE	0 - 5	0 - 9
18,000	SUROESTE	0 - 5	0 - 9
24,000	SUROESTE	10 - 15	18 - 27
30,000	SUROESTE	20 - 25	36 - 45

ÁREA COMPLEJO VOLCÁNICO CHILES-CERRO NEGRO DE MAYASQUER

A lo largo de la jornada se pronostican condiciones nubosas con precipitaciones entre ligeras y moderadas.

EL SERVICIO GEOLÓGICO COLOMBIANO reporta en nivel AMARILLO (III): CAMBIOS EN EL COMPORTAMIENTO DE LA ACTIVIDAD VOLCÁNICA. Lat: 0.81 Lon: -77.93 | Lat: 0.76 Lon: -77.95

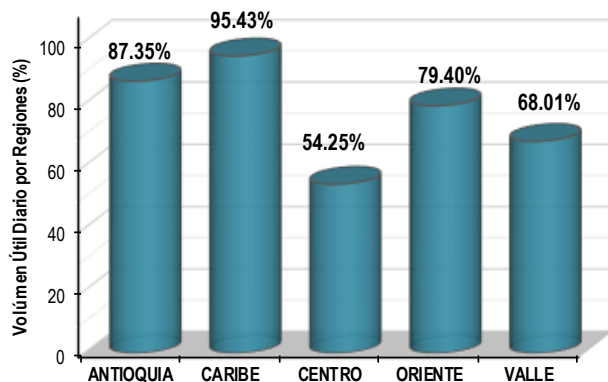
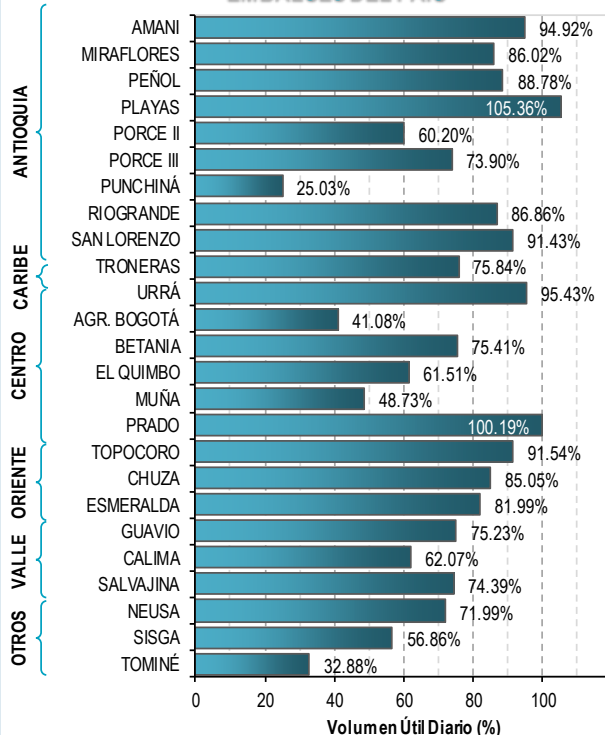
ELEVACIÓN (pies)	DIRECCIÓN	VELOCIDAD	
		NUDOS	Km/h
10,000	SURESTE	0 - 5	0 - 9
18,000	SUR	0 - 5	0 - 9
24,000	SUR	10 - 15	18 - 27
30,000	VARIABLE	5 - 10	9 - 18

ESTADO DE LOS EMBALSES

A continuación se relaciona el volumen útil diario de los principales embalses del país (expresado en porcentaje), de acuerdo con la información reportada por XM S.A. E.S.P en la siguiente dirección electrónica:

<http://ido.xm.com.co/ido/SitePages/hidrologia.aspx?q=reservas>

VOLÚMEN ÚTIL DIARIO EN LOS PRINCIPALES EMBALSES DEL PAÍS



Para estar informado diariamente de lo que pasa con el **pronóstico del tiempo y las alertas.**

Síguenos en Twitter
@IDEAMColombia



PRECIPITACIONES

A continuación se relacionan los municipios donde en las últimas 24 horas se registraron precipitaciones iguales o superiores a 20.0 mm.

DEPARTAMENTO	MUNICIPIO
AMAZONAS	El Encanto (50.0), La Chorrera (24.0) y Leticia (22.8).
ANTIOQUIA	Jericó (41.2) y San Francisco (22.0).
CALDAS	Victoria (31.4).
CAUCA	Guapí (79.8), Bolívar (33.7), Rosas (26.7) y Cajibío (20.0).
CHOCÓ	Medio San Juan (28.0).
CUNDINAMARCA	La Vega (24.0) y Supatá (20.0).
HUILA	Nátaga (45.0) y Yaguará (31.0).
NARIÑO	BARBACOAS [JUNÍN] (106.0) , Barbacoas (98.5), San Andrés de Tumaco (83.5), Samaniego [Tanama] (55.8), La Llanada (46.2), Funes (43.2), Santacruz (41.9), Leiva (39.0), El Peñol (34.2), Cumbitara (31.2), Pasto [Chachagüí] (25.8), Policarpa (22.0) y Samaniego (21.7).
SAN ANDRÉS Y PROVIDENCIA	San Andrés (20.7).
SANTANDER	Suaita (63.0) y Suaita [Olival] (21.3).
TOLIMA	Armero [Hacienda Potosí] (60.0), Ataco (52.8), Mariquita (34.5), Ataco [Mesa de Pole] (27.2) y Armero (25.5).
VAUPÉS	Mitú (58.0).

Para estar informado diariamente de lo que pasa con el **pronóstico del tiempo y las alertas.**

Síguenos en Twitter
@IDEAMColombia



TEMPERATURAS MÁXIMAS

A continuación se relacionan los municipios donde en las últimas 24 horas se registraron temperaturas iguales o superiores a 35.0 °C.

DEPARTAMENTO	MUNICIPIO
ATLÁNTICO	Manatí (35.4).
BOLÍVAR	El Carmen de Bolívar (36.0), El Guamo (37.6) y Zambrano (35.6).
CESAR	BOSCONIA (37.6) , Agustín Codazzi (36.2), Valledupar (35.3) y Valledupar [El Callao] (35.0).
SANTANDER	Puerto Parra (36.6) y Capitanejo (35.0).



PRONÓSTICO METEOROLÓGICO



Jueves 5 y viernes 6 de enero de 2017

REGIÓN	PRONÓSTICO
SABANA DE BOGOTÁ	<p>JUEVES: En horas de la mañana cielo entre parcial y mayormente cubierto con predominio tiempo seco, sin embargo no se descartan algunas lloviznas al norte y nororiente del área. En la tarde se prevé incremento de la nubosidad acompañado de lluvias al noroccidente y oriente de la ciudad y sabana. En las horas de la noche se estima nubosidad variada con predominio de tiempo seco. No se descartan lloviznas al oriente y norte de la Ciudad y la sabana.</p> <p>VIERNES: Se prevé que predomine el cielo parcialmente cubierto, con predominio de tiempo seco en la mañana. En la tarde incremento de nubosidad con probabilidad de lluvias al norte y occidente de la ciudad. En la noche predominio de tiempo seco.</p>
CARIBE	<p>JUEVES: En la región en horas de la mañana se estima cielo entre ligera y parcialmente cubierto, predominará el tiempo seco. En la tarde se estima cielo ligeramente cubierto en el centro y norte con tiempo seco, al sur de la región se prevé condiciones de mayor nubosidad con probabilidad de lluvias, especialmente en sectores de Córdoba. En la noche se estima predominen las condiciones de tiempo seco. No se descartan lluvias de baja intensidad al sur de Córdoba.</p> <p>VIERNES: En la jornada se estima predominen las condiciones de tiempo seco, con cielo entre ligera y parcialmente cubierto.</p>
ARCHIPIÉLAGO DE SAN ANDRÉS, PROVIDENCIA Y SANTA CATALINA	<p>JUEVES: Se estima en horas de la mañana cielo ligeramente cubierto y predominio de tiempo seco. En la tarde se mantendrán las condiciones de tiempo seco, con poca nubosidad. Se prevé tiempo seco con nubosidad variada.</p> <p>VIERNES: Predominarán las condiciones de tiempo seco con baja nubosidad a lo largo de la jornada.</p>
MAR CARIBE	<p>JUEVES: El Caribe colombiano mantendrá las condiciones de tiempo seco con poca nubosidad.</p> <p>VIERNES: Predominarán las condiciones de tiempo seco y cielo ligeramente cubierto a lo largo del área.</p>
ANDINA	<p>JUEVES: En horas de la mañana se estima cielo entre parcial y mayormente cubierto, la mayor nubosidad se estima al sur y en algunos sectores del norte de la región, por lo tanto las lluvias son estimadas para los departamentos de Nariño, Cauca, Valle del cauca, Huila, Tolima, sectores de Antioquia, Norte de Cundinamarca, Boyacá y sur de Santander. En la tarde se estima presencia de lluvias en sectores del centro y sur de Antioquia, sur de Caldas y de Risaralda, sur de Tolima, norte y occidente de Boyacá, sur de Santander, Huila, Cauca y sectores de Nariño. En la noche las lluvias se ubican en el suroccidente de Antioquia, Cauca, Nariño y sur de Santander.</p> <p>VIERNES: En la región se estima que las lluvias persistan en el occidente, en los departamentos de Antioquia, Eje Cafetero, amplios sectores del sur de Santander, Tolima, occidente de Huila y de menor intensidad en Valle y Cauca. Principalmente las lluvias se estiman en horas de la tarde.</p>





PRONÓSTICO METEOROLÓGICO



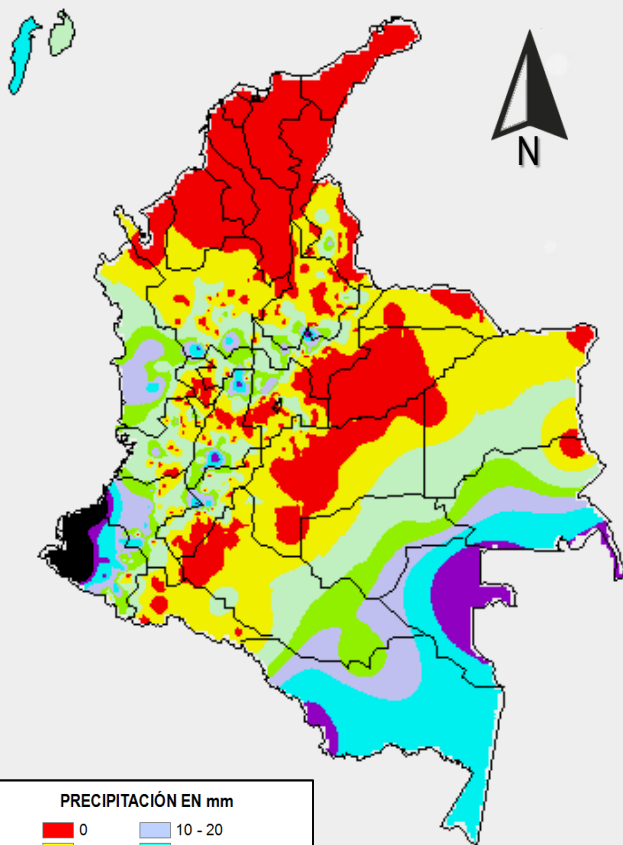
Jueves 5 y viernes 6 de enero de 2017

REGIÓN	PRONÓSTICO
INSULAR PACÍFICA	<p>JUEVES: La jornada mantendrá abundante nubosidad con lluvias de variada intensidad, tanto en Malpelo como en Gorgona. No se descartan descargas eléctricas.</p> <p>VIERNES: Probabilidad de lluvias en el área, especialmente en horas de la madrugada y noche.</p>
PACÍFICA	<p>JUEVES: A lo largo de la región se estima cielo entre mayormente cubierto y cubierto. Se prevé que las lluvias se presenten en el sur de Chocó, y amplios sectores de Valle y Cauca. En la tarde las lluvias se intensificarán a lo largo de la región, siendo las de mayor intensidad en norte y oriente de Chocó, oriente de Valle del Cauca, Cauca y norte de Nariño. Probables descargas eléctricas. En la noche las lluvias perderán intensidad a lo largo de la región, siendo persistentes en el litoral de Cauca y de Nariño, así como el norte de Chocó.</p> <p>VIERNES: En la región cielo entre parcial y mayormente cubierto, las lluvias se estiman, principalmente, en horas de la tarde en sectores de Chocó, Valle y Cauca.</p>
OCEANO PACÍFICO	<p>JUEVES: En el área se estiman lluvias en la mañana y tarde, siendo las de mayor intensidad mañana. No se descartan descargas eléctricas.</p> <p>VIERNES: A lo largo del área se prevé cielo entre parcial y mayormente cubierto con presencia de lluvias en el centro y sur del área en la mañana y noche.</p>
ORINOQUÍA	<p>JUEVES: En horas de la mañana se estima nubosidad variada con presencia de lluvias ligeras en sectores del occidente de Casanare y oriente de Vichada. En la tarde se prevé nubosidad variada con lluvias en el piedemonte llanero y sectores de Vichada. Durante la noche en la región se espera predominio de tiempo seco con posibilidad de lluvias en sectores del oriente de Vichada.</p> <p>VIERNES: Predominará el tiempo seco durante la mañana con cielo parcialmente cubierto, en la tarde se estima incremento de la nubosidad y presencia de lluvias al oriente de Vichada y Piedemonte de Meta. En la noche se estima predominen las condiciones secas.</p>
AMAZONÍA	<p>JUEVES: En la mañana se estima cielo entre parcial y mayormente cubierto, se prevé la presencia de lluvias en sectores de Vaupés, Guainía, Amazonas y occidente de Caquetá y Putumayo. En la tarde se prevé la presencia de lluvias en amplios sectores del oriente y sur de la región en los departamentos de Amazonas, oriente de Vaupés y Guainía, sur y occidente de Caquetá y sectores del Piedemonte. No se descarta actividad eléctrica. En la noche las lluvias se esperan en oriente de los departamentos de Amazonas, Vaupés, Guainía y Piedemonte de Putumayo.</p> <p>VIERNES: Se prevé cielo entre parcial y mayormente cubierto con lluvias en amplios sectores en especial al oriente de la región en horas de la tarde y noche.</p>

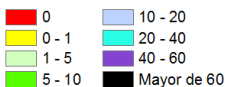


MAPAS DE PRECIPITACIÓN

Precipitación diaria: desde las 07:00 a.m. del día miércoles 4 de enero hasta las 07:00 a.m. del día jueves 5 de enero de 2017.

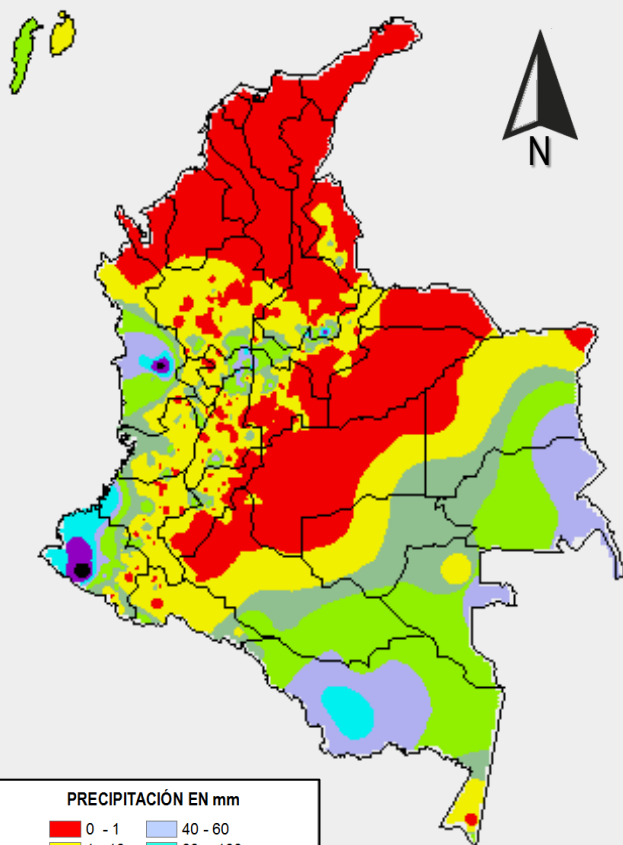


PRECIPITACIÓN EN mm

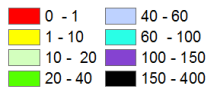


1 milímetro de precipitación equivale a 1 litro de lluvia por m²

Precipitación de los últimos 3 días: desde las 07:00 a.m. del día lunes 2 de enero hasta las 07:00 a.m. del día jueves 5 de enero de 2017.



PRECIPITACIÓN EN mm



1 milímetro de precipitación equivale a 1 litro de lluvia por m²

ALERTAS VIGENTES E INFORMACIÓN ADICIONAL

Para mayor información sobre el pronóstico del estado del tiempo, informes técnicos diarios, comunicados especiales, mapas diarios de temperaturas máximas y mínimas e información diaria de precipitación se sugiere consultar los siguientes enlaces:

- [MAPA DIARIO DE TEMPERATURA MÁXIMA](#)
- [MAPA DIARIO DE TEMPERATURA MÍNIMA](#)
- [INFORMACIÓN DIARIA DE PRECIPITACIÓN Y TEMPERATURA DE LOS PRINCIPALES AEROPUERTOS DEL PAÍS](#)
- [MOAICO MAPAS DE PRECIPITACIÓN DIARIA EN MILÍMETROS](#)

ALERTA POR DESCENSOS SIGNIFICATIVOS DE LAS TEMPERATURAS MÍNIMAS DEL AIRE

Debido a que para los próximos días los pronósticos indican que disminuirá la nubosidad sobre sectores de los altiplanos Cundiboyacense, se emite ésta alerta, por la posibilidad de descensos significativos de las temperaturas mínimas del aire en horas de la madrugada, lo que puede dar lugar a la ocurrencia de heladas agrometeorológicas. Por lo anterior, se sugiere a los agricultores, ganaderos y floricultores estar atentos a los boletines y comunicados emitidos por la entidad.

REGIÓN ANDINA

SITIOS PARA LOS CUALES SE GENERA LA ALERTA

ALERTA AMARILLA

CUNDINAMARCA: Bojacá, Chía, Cota, Facatativá, Madrid, Mosquera, Nemocón, Sibaté, Tenjo, Ubaté y Zipaquirá.
BOYACÁ: Belén, Chita, Duitama, Firavitoba, Nobsa, Paipa, Sogamoso, Tunja y Cerinza.

ALERTAS POR NIVELES DE LOS RÍOS

REGIÓN PACÍFICA

SITIOS PARA LOS CUALES SE GENERA LA ALERTA

ALERTA NARANJA

NIVELES ALTOS EN EL RÍO MIRA

Tras un aumento súbito de nivel presentado en la madrugada de hoy, se aumenta el nivel de alerta dadas las condiciones actuales de la corriente y las condiciones de precipitación que se esperan para el día y la tarde de hoy, por lo que no se descartan aumentos de nivel a causa de lluvias de variada intensidad que podrían presentarse. Se recomienda a los pobladores ribereños y entidades de atención estar atentos al comportamiento de las precipitaciones y del nivel del río ante posibles afectaciones que se puedan presentar.

REGIÓN PACÍFICA

SITIOS PARA LOS CUALES SE GENERA LA ALERTA

ALERTA NARANJA

INCREMENTOS DE NIVEL RÍO ATRATO

Se sube el nivel de alerta dadas las condiciones de precipitación el nivel del río Atrato, continua con una tendencia ascendente, y dados los pronósticos del tiempo se prevé que esta condición permanezca. El IDEAM recomienda a los pobladores ribereños estar atentos al comportamiento del Río Atrato y de sus principales afluentes.

REGIÓN PACÍFICA

SITIOS PARA LOS CUALES SE GENERA LA ALERTA

ALERTA AMARILLA

SE PREVÉ INCREMENTO EN LOS NIVELES DE RÍOS DE LA VERTIENTE DEL PACÍFICO

Se emite esta alerta dadas las precipitaciones de variada intensidad presentadas en amplias zonas del litoral, en los Departamentos de Chocó, Valle del Cauca, Cauca y Nariño por lo que se prevé ascenso significativo en los niveles de los ríos que desembocan en el Océano Pacífico, por tal razón, se recomienda a la población ribereña estar atentos al comportamiento de los niveles de los ríos Calima, Dagua, Achicayá, Cajambre, Naya, Micay, Saija, Timbiquí y Guapi.

ALERTAS POR NIVELES DE LOS RÍOS

REGIÓN CARIBE

SITIOS PARA LOS CUALES SE GENERA LA ALERTA

ALERTA AMARILLA

NIVELES ALTOS EN LA CUENCA BAJA DEL RÍO MAGDALENA

Aunque los niveles del río Magdalena continúan con tendencia al descenso, se mantiene esta alerta dado que los valores se encuentran en el rango de altos entre los municipios de El Banco-Magangué y Plato (Magdalena). Igualmente, se prevé continúe la tendencia general al descenso durante los próximos días, con lapsos de tiempo estables y leves ascensos en el nivel como resultado del tránsito de la onda observada desde Gamarra (Santander).

REGIÓN ANDINA

SITIOS PARA LOS CUALES SE GENERA LA ALERTA

ALERTA AMARILLA

NIVELES ALTOS EN LA CUENCA ALTA DEL RÍO CAUCA

Se mantiene esta alerta por niveles altos en la cuenca alta del río Cauca a la altura de la estación Mediacanoa, generados por el incremento en los caudales de sus principales afluentes, producto de las lluvias registradas en las últimas semanas en la región. Dado el pronóstico de lluvias en la zona se espera para los próximos días nuevos incrementos en el nivel del río Cauca y sus principales afluentes, como los ríos Palo, Claro, Pance, Cali, Timba, Jumundy y Lili-Meléndez-Cañaveralejo, entre otros.

ALERTAS POR AMENAZAS DE INCENDIOS DE LA COBERTURA VEGETAL

ALERTA ROJA:

Amenaza Alta o muy alta de ocurrencia de incendios de la cobertura vegetal en zonas de bosques, cultivos y pastos, localizados en los siguientes municipios y sectores aledaños:

ALERTA NARANJA:

Amenaza moderada de ocurrencia de incendios de la cobertura vegetal en zonas de bosques, cultivos y pastos, localizados en los siguientes municipios y sectores aledaños:

REGIÓN CARIBE	
SITIOS PARA LOS CUALES SE GENERA LA ALERTA	
ALERTA ROJA	ATLÁNTICO: Barranquilla, Galapa, Juan de Acosta, Luruaco, Malambo, Piojó, Puerto Colombia, Soledad, Tubará, Usiacurí.
	BOLÍVAR: Arjona, Cartagena de Indias, Clemencia, Córdoba, El Carmen de Bolívar, Mahates, María La Baja, Morales, San Jacinto, San Jacinto del Cauca, Santa Catalina, Santa Rosa, Santa Rosa del Sur, Simití, Turbaco, Turbana, Villanueva, Zambrano.
	CESAR: Agustín Codazzi, Astrea, Becerrill, Bosconia, Chimichagua, Curumaní, El Copey, El Paso, González, La Gloria, La Jagua de Ibirico, La Paz, Manaure Balcón del Cesar, Pailitas, Pelaya, Pueblo Bello, San Diego, Tamalameque, Valledupar.
	CÓRDOBA: Ayapel, Buenavista, Canalete, Cereté, Chima, Chinú, Ciénaga de Oro, Cotorra, La Apartada, Lorica, Los Córdoba, Momil, Montelíbano, Montería, Moñitos, Pueblo Nuevo, Puerto Escondido, Purísima, Sahagún, San Andrés de Sotavento, San Antero, San Bernardo del Viento, San Carlos, San Pelayo.
	LA GUAJIRA: Albania, Barrancas, Dibulla, Distracción, El Molino, Fonseca, Hato Nuevo, La Jagua del Pilar, Maicao, Manaure, Riohacha, San Juan del Cesar, Uribia, Urumita, Villanueva.
	MAGDALENA: Algarrobo, Aracataca, Ariguaní (El Difícil), Ciénaga, Fundación, Nueva Granada, Pijiño del Carmen, Plato, Sabanas de San Ángel, Santa Ana, Santa Bárbara de Pinto, Santa Marta, Sitionuevo, Tenerife.
	SUCRE: Chalán, Colosó, Corozal, Coveñas, El Roble, Guaranda, Los Palmitos, Majagual, Morroa, Ovejas, Palmito, Sampués, San Benito Abad, San Juan de Betulia (Betulia), San Marcos, San Onofre, San Pedro, Sincé, Sincelejo, Tolú, Toluviéjo.

Especial atención en los Parques Nacionales Naturales de Macuira, Isla de Salamanca y Sierra Nevada de Santa Marta.

ALERTAS POR AMENAZAS DE INCENDIOS DE LA COBERTURA VEGETAL

ALERTA ROJA:

Amenaza Alta o muy alta de ocurrencia de incendios de la cobertura vegetal en zonas de bosques, cultivos y pastos, localizados en los siguientes municipios y sectores aledaños:

ALERTA NARANJA:

Amenaza moderada de ocurrencia de incendios de la cobertura vegetal en zonas de bosques, cultivos y pastos, localizados en los siguientes municipios y sectores aledaños:

REGIÓN CARIBE

SITIOS PARA LOS CUALES SE GENERA LA ALERTA

**ALERTA
NARANJA**

BOLÍVAR: Hatillo de Loba, Magangué, Montecristo, San Fernando, San Juan Nepomuceno, Talaigua Nuevo.

MAGDALENA: El Banco.

SUCRE: Buenavista, Caimito, Galeras, Sucre.

REGIÓN ANDINA

SITIOS PARA LOS CUALES SE GENERA LA ALERTA

**ALERTA
ROJA**

ANTIOQUIA: Amalfi, Arboletes, Turbo.

CUNDINAMARCA: Anapoima, Apulo, El Colegio, Jerusalén, La Mesa, Tena, Tocaima.

NORTE DE SANTANDER: Ábrego, Convención, El Carmen, Ocaña, Teorama, Tibú.

SANTANDER: Floridablanca, Galán, Girón, Guaca, Lebrija, Macaravita, Piedecuesta, San Vicente de Chucurí, Santa Bárbara, Zapatoca.

Especial atención en los Parques Nacionales Naturales Catatumbo-Bari, El Cocuy y Sumapaz.

REGIÓN ANDINA

SITIOS PARA LOS CUALES SE GENERA LA ALERTA

**ALERTA
NARANJA**

ANTIOQUIA: Apartadó, Betania, Cáceres, Caucasia, Nechí, San Juan de Urabá.

BOYACÁ: Chiscas, El Cocuy y El Espino.

CUNDINAMARCA: Bogotá, D.C., Bojacá, Cucunubá, Funza, Fúquene, Guachetá, Lenguazaque, Pasca, Quipile, San Antonio de Tequendama, Sibaté, Soacha, Tenjo.

HUILA: Agrado, Gigante.

SANTANDER: Barichara, Cabrera, California, Carcasí, Charta, Concepción, Enciso, Málaga, Matanza, San Andrés, San José de Miranda.

TOLIMA: Alpujarra, Dolores y Roncesvalles.

VALLE DEL CAUCA: Bugalagrande, Ginebra, Palmira.

ALERTAS POR AMENAZAS DE DESLIZAMIENTO

ALERTA ROJA:

Amenaza alta a muy alta por deslizamientos de tierra detonados por lluvias, localizados en los siguientes municipios:

ALERTA NARANJA:

Amenaza moderada por deslizamientos de tierra detonados por lluvias, localizados en los siguientes municipios:

REGIÓN ANDINA

SITIOS PARA LOS CUALES SE GENERA LA ALERTA

**ALERTA
NARANJA**

ANTIOQUIA: Copacabana.
CALDAS: Marquetalia, Pensilvania, Samaná y Victoria.
SANTANDER: Charalá, Coromoro, Encino y Suaita.
TOLIMA: Mariquita y Honda

REGIÓN DE LA ORINOQUÍA

SITIOS PARA LOS CUALES SE GENERA LA ALERTA

**ALERTA
NARANJA**

META: Restrepo y Villavicencio.

REGIÓN PACÍFICA

SITIOS PARA LOS CUALES SE GENERA LA ALERTA

**ALERTA
NARANJA**

CAUCA: El Tambo, Guapi, López, Piamonte y Timbiquí.
CHOCÓ: Atrato (Yuto), Bagadó, Cértegui, El Cantón del San Pablo (Managrú), Lloró, Quibdó, Rio Quito (Paimadó), Tadó y Unión Panamericana (Ánimas).
NARIÑO: Barbacoas, Magüi (Payán), Ricaurte, Roberto Payán (San José) y Tumaco.

REGIÓN DE LA AMAZONÍA

SITIOS PARA LOS CUALES SE GENERA LA ALERTA

**ALERTA
NARANJA**

PUTUMAYO: Mocoa y Villagarzón.

ALERTAS POR AMENAZAS DE DESLIZAMIENTO

ALERTA ROJA:

Amenaza alta a muy alta por deslizamientos de tierra detonados por lluvias, localizados en los siguientes municipios:

ALERTA NARANJA:

Amenaza moderada por deslizamientos de tierra detonados por lluvias, localizados en los siguientes municipios:

SECTORES VIALES IDENTIFICADOS CON POTENCIALIDAD DE DESLIZAMIENTOS, LOS CUALES GENERAN ALERTAS

DEPARTAMENTO	SECTOR VIAL
CHOCÓ	Cértégui – Quibdó.
CUNDINAMARCA	Bogotá (El Portal) – Villavicencio.
META	Pipiral – Villavicencio. Bogotá (El Portal) – Villavicencio.
PUTUMAYO	Santa Ana – Mocoa. Puente La Raya – Canangucho.

ALERTAS METEOMARINA

MAR CARIBE

POR OLAJE Y VIENTO

ALERTA NARANJA

Se prevén vientos de 15 a 20 nudos y rachas mayores, especialmente en sectores del centro y oriente de la cuenca del Caribe colombiano, con oleaje de hasta 3 m en zonas de mar abierto. Para las áreas costeras y cercanas al litoral se esperan vientos de hasta 15 nudos y altura máxima de la ola de hasta 2 m. Por lo anterior, se recomienda a las embarcaciones menores consultar con las Capitanías de puerto antes de zarpar y a los bañistas en playas.

POR PLEAMAR

ALERTA AMARILLA

En el occidente del mar Caribe colombiano incluidas las costas de San Andrés, Providencia y Santa Catalina, desde el día de hoy y hasta el 11 de enero, se espera una de las pleamares más significativas del mes asociadas con la marea astronómica. Por lo tanto, se recomienda a los habitantes costeros estar atentos a la evolución de este fenómeno.

OCÉANO PACÍFICO

POR TIEMPO LLUVIOSO

ALERTA AMARILLA

En sectores del océano Pacífico sur - occidental y en cercanías a la costa nariñense, se esperan precipitaciones de variada intensidad, incluso con actividad eléctrica y rachas de viento. Por lo tanto, se advierte a embarcaciones de poco calado consultar con las Capitanías de puerto antes de zarpar en zonas de inminente tempestad.

°C: grados Celsius

m: metros

mm: milímetros

msnm: metros sobre nivel del mar

Km/h: kilómetros por hora

HLC: hora local colombiana

GOES: Geostationary Operational Environmental Satellites (Satélite Geoestacionario Operacional Ambiental).

GOES-13 es el designado GOES-Este, localizado en 75° W sobre el ecuador geográfico.

PNN: Parque Nacional Natural

SFF: Santuario de Fauna y Flora



ALERTA ROJA. PARA TOMAR ACCIÓN Advierte al Sistema Nacional de Gestión del Riesgo de Desastres sobre el peligro de un fenómeno y sus efectos adversos sobre la población. Se emite una alerta sólo cuando la identificación de un evento extraordinario indique la amenaza inminente y cuando la gravedad del fenómeno requiera atención prioritaria de los comités departamentales y locales.



ALERTA NARANJA. PARA PREPARARSE Indica la amenaza de un fenómeno. No implica riesgo inmediato por lo que es catalogado como un mensaje para informarse y prepararse. El aviso implica vigilancia continua ya que las condiciones son propicias para el desarrollo de un suceso natural.



ALERTA AMARILLA. PARA INFORMARSE Se emite cuando las condiciones hidrometeorológicas son favorables para la ocurrencia de un fenómeno natural y pueden aumentar el riesgo según los pronósticos. Por sus características, este nivel está encaminado a informar.

CONDICIONES NORMALES Indica que no existe ninguna clase de alerta para la región o zona mencionada.

OMAR FRANCO | Director General

CHRISTIAN EUSCÁTEGUI | Jefe Oficina del Servicio de Pronósticos y Alertas

Profesionales de Turno:

Jorge GONZÁLEZ, Viviana CHIVATÁ, Sonia BERMÚDEZ, Mauricio TORRES, Cristian ARANGO, Tatiana RODRÍGUEZ y Juan BARRIOS.

<http://www.ideam.gov.co>

Correos electrónicos: servicio@ideam.gov.co, alertas@ideam.gov.co

Calle 25D # 96B - 70, Piso 3. Bogotá, D.C., Colombia.

Teléfono: 3075625 Ext. 1334-1336.

Síguenos en:

